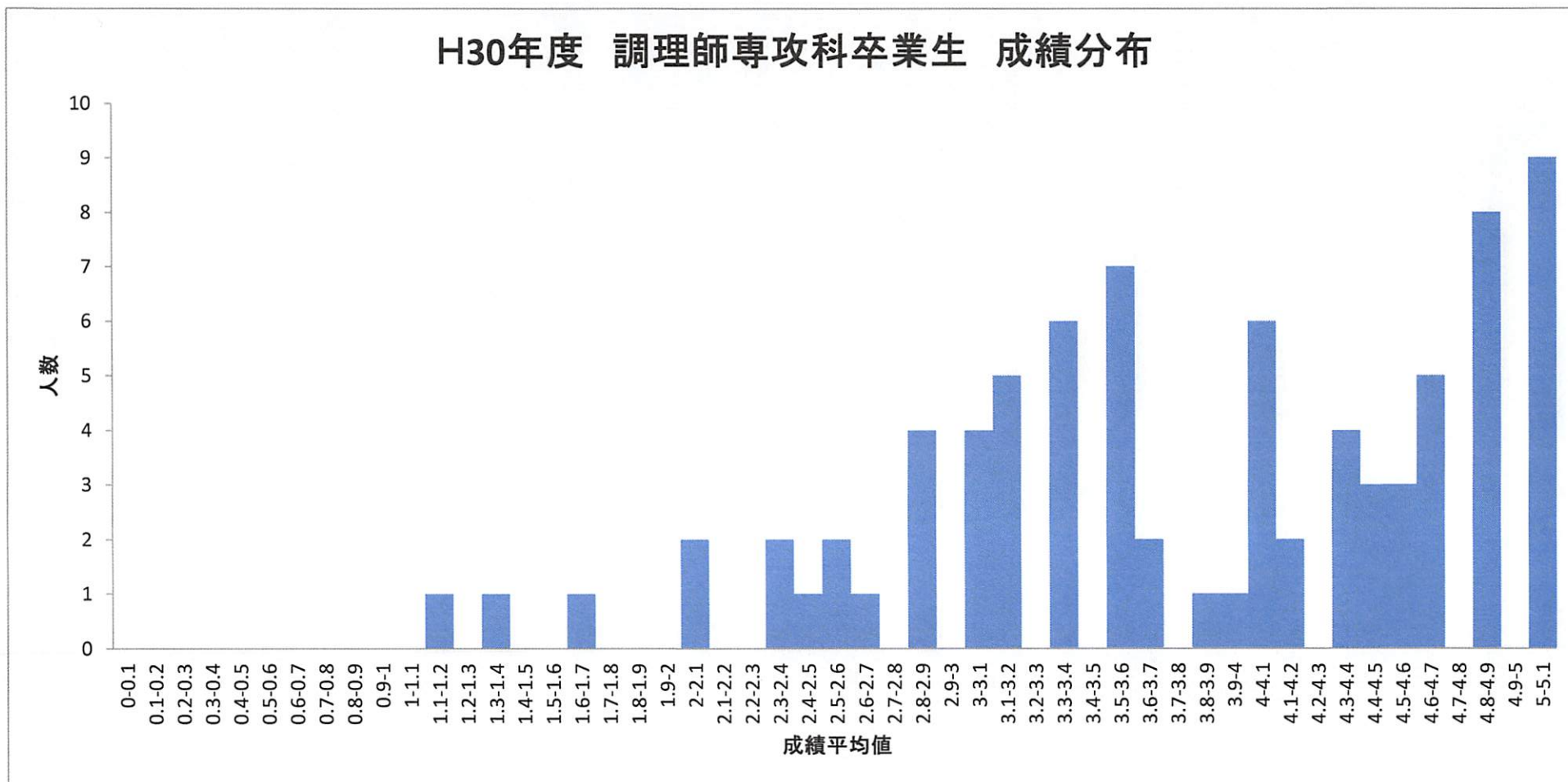


### H30年度 調理師専攻科卒業生 成績分布

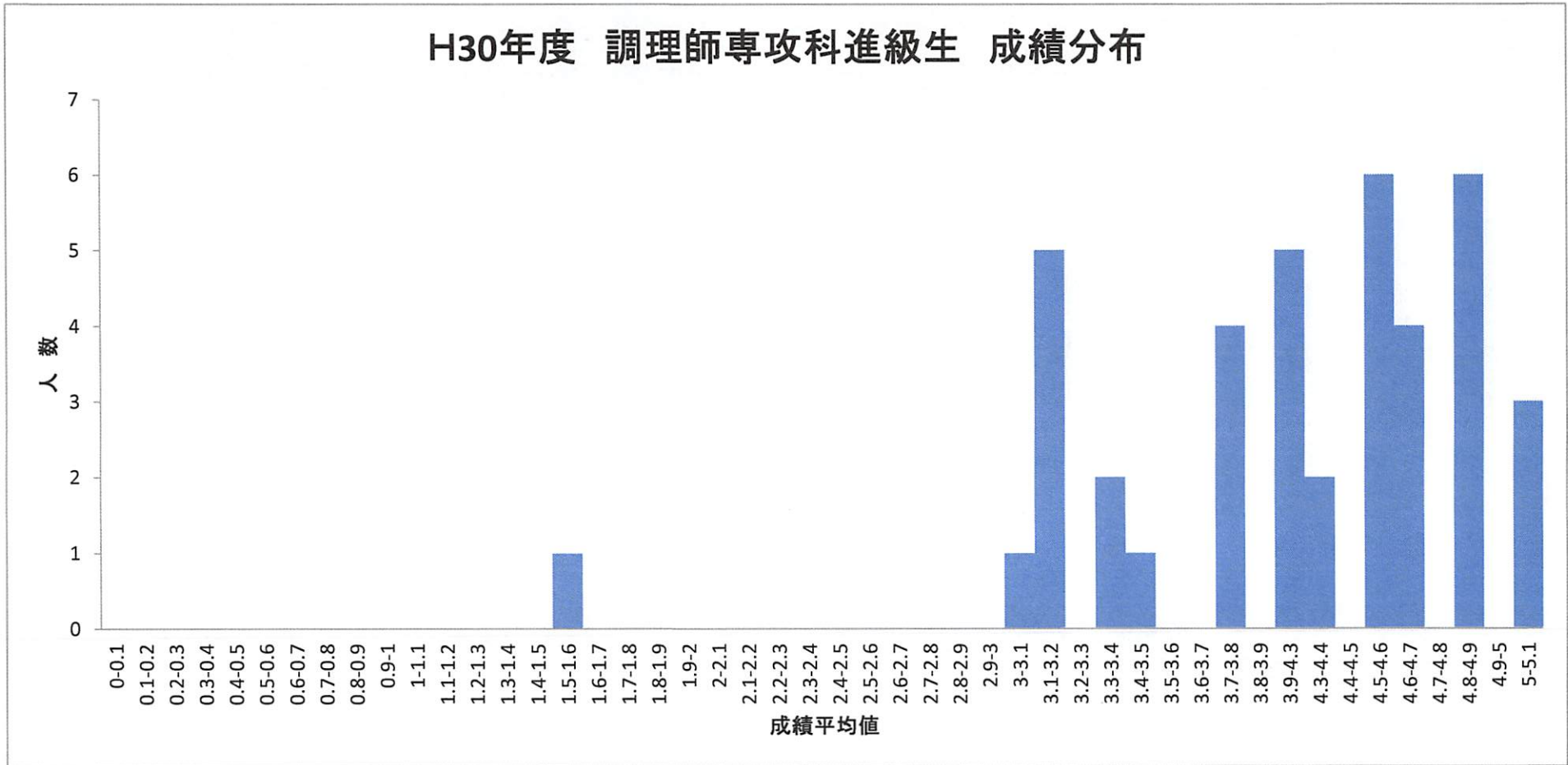


○平成30年度

成績を4段階の数値(優=5点、良=3点、可=1点、不可=0点)に置き換え、履修科目数で割り成績平均値を算出

|                      |        |        |          |        |          |         |          |        |
|----------------------|--------|--------|----------|--------|----------|---------|----------|--------|
| 学科名                  | 調理師専攻科 | 学年     | 2        | 卒業数    | 81       | 退学者2名   |          |        |
| 成績の分布                |        |        |          |        |          |         |          |        |
| 指標の数値                | ~1点    | 1.1~2点 | 2.1~2.5点 | 2.6~3点 | 3.1~3.5点 | 3.51~4点 | 4.1~4.5点 | 4.51点~ |
| 人数                   | 0      | 3      | 7        | 9      | 16       | 10      | 14       | 22     |
| 下位1/4に該当する人数 19人     |        |        |          |        |          |         |          |        |
| 下位1/4に該当する指標の数値 3点以下 |        |        |          |        |          |         |          |        |

### H30年度 調理師専攻科進級生 成績分布

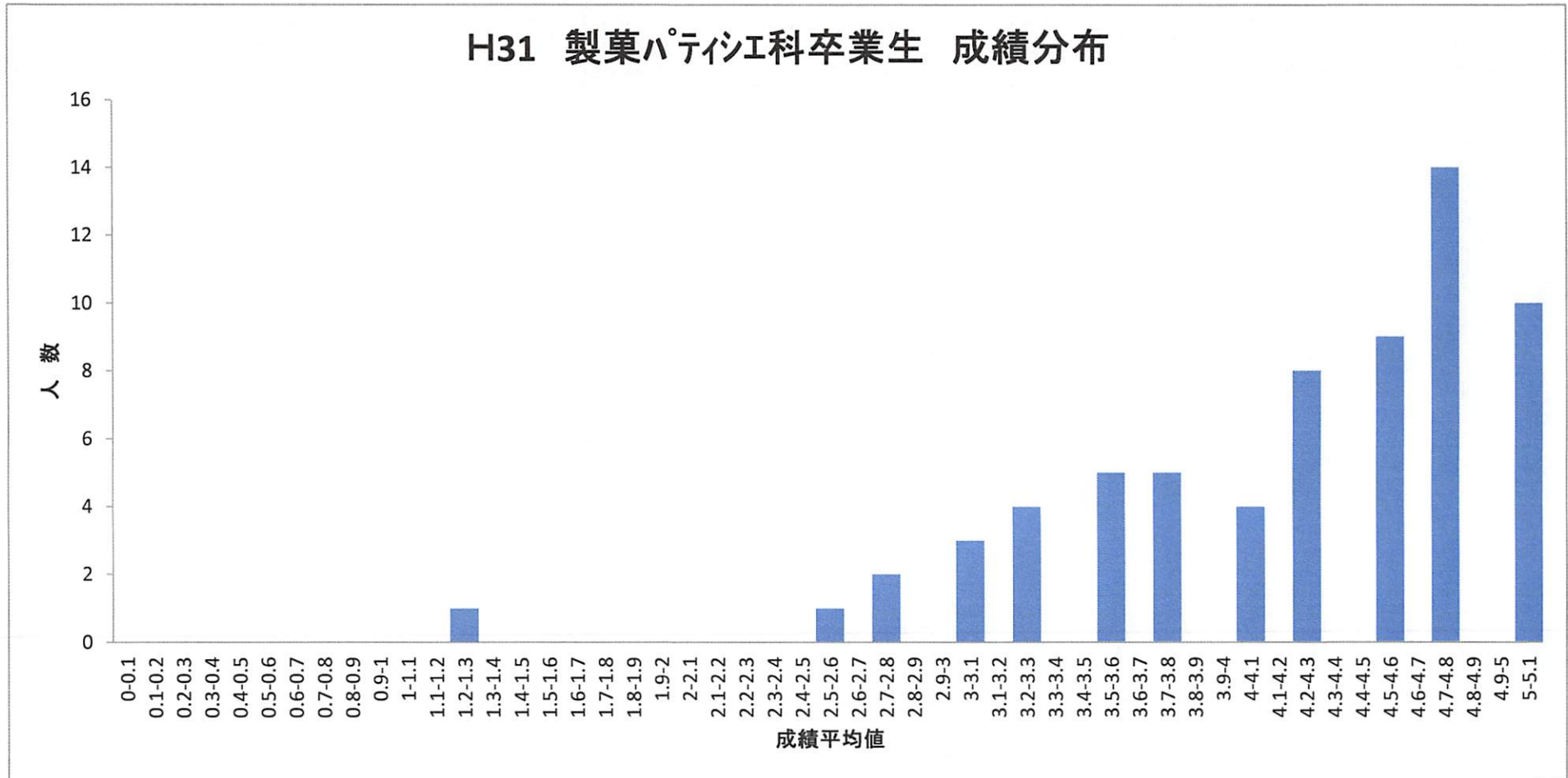


○平成30年度

成績を4段階の数値(優=5点、良=3点、可=1点、不可=0点)に置き換え、履修科目数で割り成績平均値を算出

|                        |        |        |          |        |          |         |          |        |
|------------------------|--------|--------|----------|--------|----------|---------|----------|--------|
| 学科名                    | 調理師専攻科 | 学年     | 1        | 進級数    | 40       | 退学者3名   |          |        |
| 成績の分布                  |        |        |          |        |          |         |          |        |
| 指標の数値                  | ~1点    | 1.1~2点 | 2.1~2.5点 | 2.6~3点 | 3.1~3.5点 | 3.51~4点 | 4.1~4.5点 | 4.51点~ |
| 人数                     | 0      | 1      | 0        | 1      | 8        | 5       | 6        | 19     |
| 下位1/4に該当する人数 10人       |        |        |          |        |          |         |          |        |
| 下位1/4に該当する指標の数値 3.5点以下 |        |        |          |        |          |         |          |        |

### H31 製菓パティシエ科卒業生 成績分布

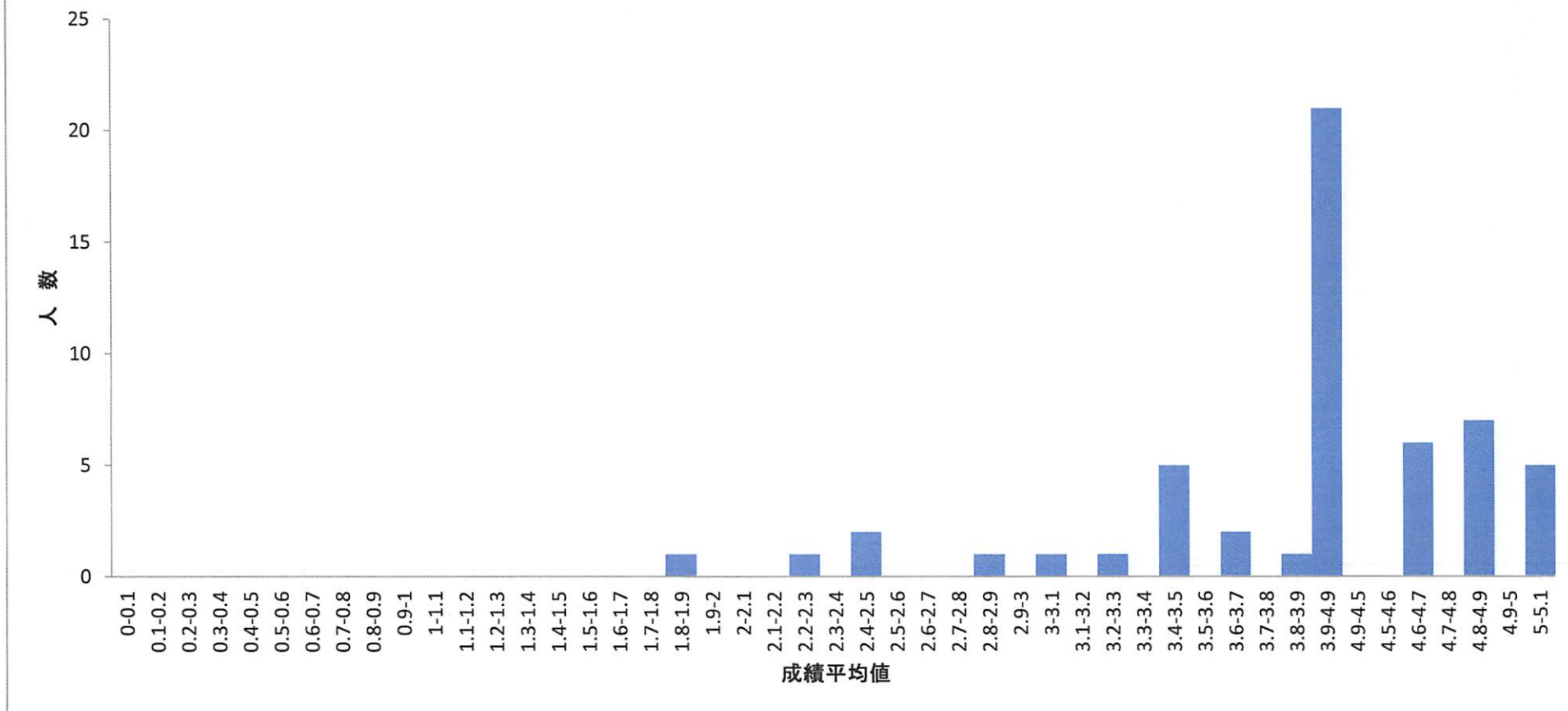


○平成30年度

成績を4段階の数値(優=5点、良=3点、可=1点、不可=0点)に置き換え、履修科目数で割り成績平均値を算出

|                        |          |        |          |        |          |         |          |       |
|------------------------|----------|--------|----------|--------|----------|---------|----------|-------|
| 学科名                    | 製菓パティシエ科 | 学年     | 2        | 学生数    | 66       | 退学者2名   |          |       |
| 成績の分布                  |          |        |          |        |          |         |          |       |
| 指標の数値                  | ~1点      | 1.1~2点 | 2.1~2.5点 | 2.6~3点 | 3.1~3.5点 | 3.51~4点 | 4.1~4.5点 | 4.6点~ |
| 人数                     | 0        | 1      | 1        | 5      | 9        | 9       | 17       | 24    |
| 下位1/4に該当する人数 16人       |          |        |          |        |          |         |          |       |
| 下位1/4に該当する指標の数値 3.5点以下 |          |        |          |        |          |         |          |       |

### H30年度 製菓パティシエ科進級生 成績分布



○平成30年度

成績を4段階の数値(優=5点、良=3点、可=1点、不可=0点)に置き換え、履修科目数で割り成績平均値を算出

|                        |          |        |          |        |          |         |          |        |
|------------------------|----------|--------|----------|--------|----------|---------|----------|--------|
| 学科名                    | 製菓パティシエ科 | 学年     | 1        | 進級数    | 41       | 退学者4名   |          |        |
| 成績の分布                  |          |        |          |        |          |         |          |        |
| 指標の数値                  | ~1点      | 1.1~2点 | 2.1~2.5点 | 2.6~3点 | 3.1~3.5点 | 3.51~4点 | 4.1~4.5点 | 4.51点~ |
| 人数                     | 0        | 1      | 3        | 2      | 6        | 7       | 4        | 18     |
| 下位1/4に該当する人数 12人       |          |        |          |        |          |         |          |        |
| 下位1/4に該当する指標の数値 3.5点以下 |          |        |          |        |          |         |          |        |